



GRUPO GOMUR

Votre Principal Partenaire Industriel



*Génie Mécanique
Mécano-soudure
Usinage grande dimension
Montages Industriels
Maintenance Industrielle*

GRUPO GOMUR

Votre Principal Partenaire Industriel

Entreprise fondée
en 1974

Le Groupe Gomur, entreprise d'origine familiale, possède une grande expérience industrielle qui propose sur le marché à travers des filiales Montajes Gomur, Intecma Gomur et Gomur Mecanizados y Automoción.

plus de 200 employés

Un service à plein temps et un savoir-faire acquis au cours des années ont permis que ces trois entreprises répondent pleinement aux attentes des clients les plus exigeants dans les domaines suivants :

- Génie Mécanique
- Mécano-soudure
- Usinage Grande Dimension
- Montages Industriels
- Maintenance Industrielle

Avec une vaste expérience dans des multiples secteurs, le Groupe Gomur propose ses services dans des secteurs comme par exemple :

- Aéronautique
- Éolien
- Nucléaire
- Sidérurgique
- Naval
- Agroalimentaire
- Ferroviaire
- Papier
- Ciment
- Pharmaceutique
-

Plus de 10000 m²
d'installations





Génie Mécanique

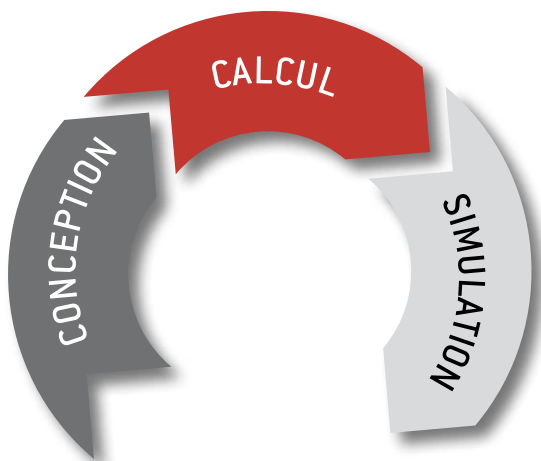
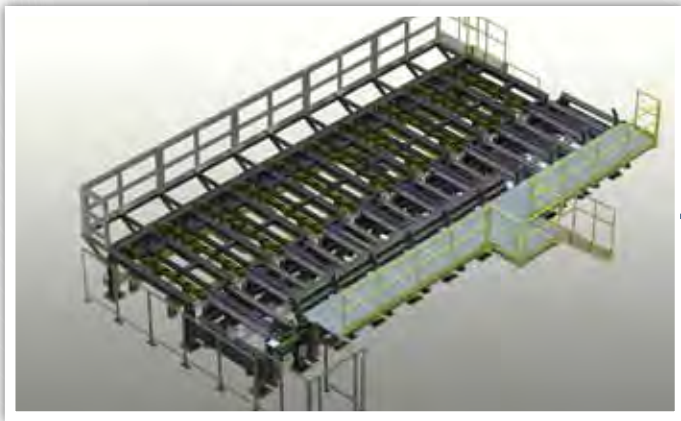
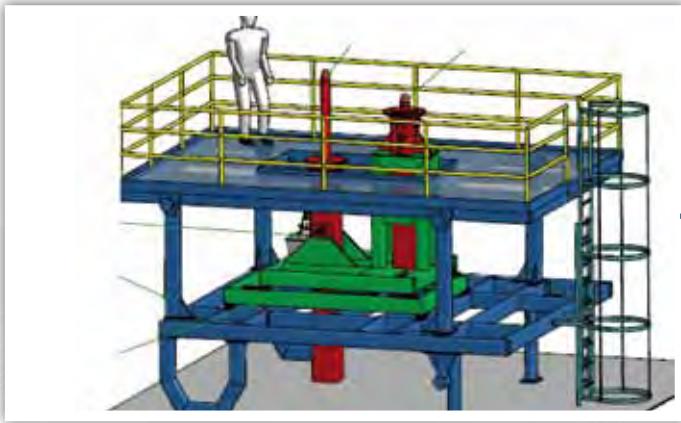


ISO 9001
ISO 14001
OHSAS 18001
BUREAU VERITAS
Certification



- Conception et réalisation de machines.
- Réalisation de chaînes de production.
- Réalisation et développement de produit.
- Adaptation des machines.





- Réalisation selon les spécifications techniques du client.
- Bureau Technique au sein de l'entreprise.
 - 2 x Dessinateurs.
 - 2 x Ingénieurs Mécaniques.
- Logiciels de conception assistée par ordinateur 3D (SolidWorks).
- Logiciels de calcul de structure (Cosmos).
- Logiciels de conception assistée par ordinateur 2D.





Construction mécanique

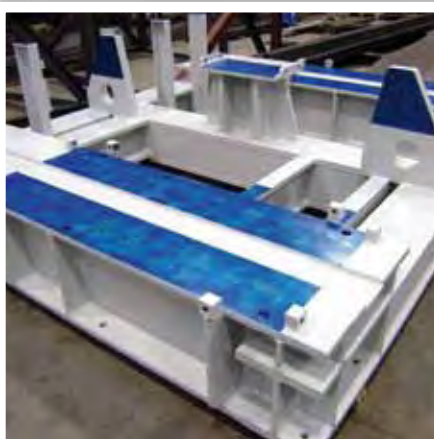


ISO 9001
ISO 14001
OHSAS 18001
BUREAU VERITAS
Certification



- Construction de machines sur mesure.
- Outillages (Charriots, outils d'élévation, etc).
- Prototypes et bancs d'essais.
- Mécano-soudure usinée (bâtis, châssis, etc).





- 3000 m² d'atelier.
- Bureau d'Étude .
- Ponts roulants de 32T, 20TN, 15TN, 10TN, 10TN, 5TN.
- Travaux de peinture intérieure (électrostatique).
- Oxy-coupage et découpage > plasma jusqu'à 200mm.
- Laser jusqu'à 25mm.
- Soudeurs qualifiés dans différentes technologies et matériaux.
- Soudage à l'électrode, TIG et semi-automatique.
- Contrôle par ressuage et par laser tracker.

- Machine-outil :
 - Tour Ø420 x 2000 entre les extrémités (GILDEMEISTER-CNC).
 - Tour CNC avec unité motorisée-18.5Kw Axes:X:340 Z:510 C:360°.
 - Tour Pinacho Mustang 255 CNC Fagor.
 - Fraiseuse à colonne mobile. 12000 x 3000 x 1250.
 - Fraiseuse à courroie CNC-Heidenhaim 3000 x 1000 x 1000.
 - Fraiseuse Zayer CNC 2000 x 1000 x 900.
 - Fraiseuse DECKEL MAHO MH 600W.





Mécano-Soudure et Usinage Grande Dimension

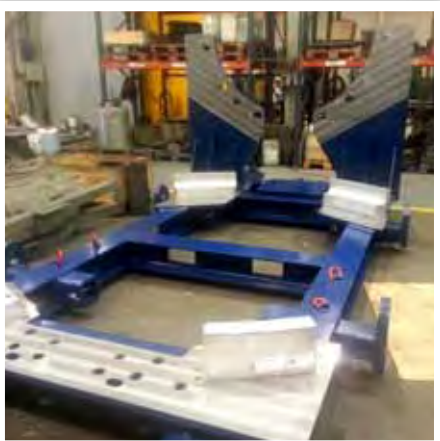


Réalisation d'outillages, ensembles mécano-soudés avec reprise d'usinage sous plan du client pour le secteur aéronautique, nucléaire, éolien, sidérurgique entre autres.

- Ensembles Mécano-soudés (outillages, bâtis, châssis, palonniers, chariots, banc d'essais...)
- Usinage jusqu'à 12 mètres
- Acier noir, inox et aluminium.
- Bureau d'Etude. Control Laser Tracker
- Levage jusqu'à 48 Tonnes

ISO 9001
ISO 14001
OHSAS 18001
BUREAU VERITAS
Certification







Usinage 2D-3D



ISO 9001
ISO 14001
OHSAS 18001
BUREAU VERITAS
Certification

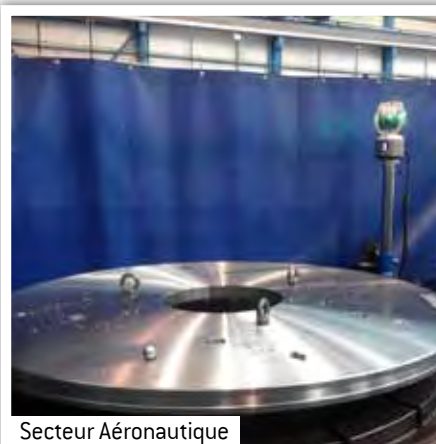


Tournage, fraisage, alesage et perçage en CNC de grandes pièces et sous-ensembles sous plan du client avec un poids maximum de 25tn. Usinage de précision en 2D et 3D avec logiciel CAM Unigraphics NX et une large variété de matériaux: Aciers, alliages, inox duplex et superduplex, inconel, fonte gris et nodulaire, fonte Cu-Ni-Al, etc.





Secteur Naval



Secteur Aéronautique



Chaudronnerie Lourde



Pompes et Valves



Secteur Pétrochimie



Secteur Ferroviaire



Secteur Energétique



Secteur Sidérurgique



Secteur Machine-outil

Usinage de précision d'ensembles et sous-ensembles de grande dimensions en incluant la construction et réparation pour plusieurs secteurs d'activité.

Sous la norme ISO 9001:2008, un parc machines de dernière génération est disponible et parfaitement équipé avec systèmes CAD-CAM, outils manuels propres et équipement de control 3d (Laser Tracker Faro) qui garantissent l'accomplissement des spécifications techniques demandées par les clients.

Cabine de sablage et microbillage. Peinture et métallisation des pièces usinées d'accord aux spécifications du client.

Elaboration de test de porosité et salinité, certificats d'épaisseurs et rugosités.

Service d'Ingénierie capable de développer des projets clef en main en approvisionnant la matière première et en fabricant l'ensemble ou sous-ensemble en suivant les indications et spécifications du client.





Usinage Secteur Eolien

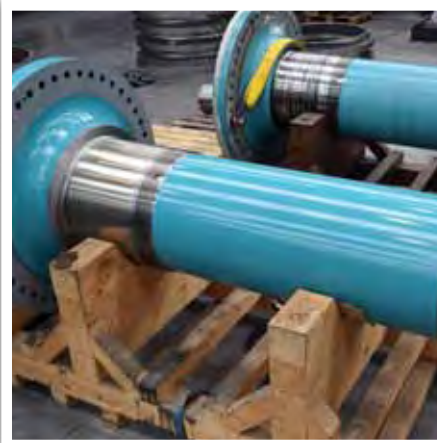


ISO 9001
ISO 14001
OHSAS 18001
BUREAU VERITAS
Certification



- Moyeux
- Bâtis
- Support des roulements
- Brides
- Rotors
- Stators





Plus de 20 d'expertise dans le secteur éolien en usinage de précision des moyeux, bâtis, support de roulements, brides, rotors et stators et d'autres éléments pour les principaux fabricants de turbines éoliennes.

Le service inclus habituellement l'usinage, control dimensionnel, peinture, emballage et transport a destination final.

Control en salle climatisée, micromètres extérieurs et intérieurs, rugosimètres, appareils pour mesurer les couches, équipes ultrasons, particules magnétiques et équipement de control 3d [Laser Tracker] Faro.





Capacités et Parc-machine



NOS CAPACITÉS D'USINAGE:

- **Fraisage:** X= 12.000 mm , Y= 3.500 mm
- **Alésage:** X= 14.000 mm , Y= 4.000 mm
- **Tournage Vertical:** Ø 5.000 mm , H= 3.300 mm
- **Tournage Horizontal:** Ø 1.000 mm , L= 6.000 mm
- **Poids maximum par pièce:** 25 Tn

ISO 9001
ISO 14001
OHSAS 18001
BUREAU VERITAS
Certification





Aléuseuse TOS VARNSDORF WHQ-13-CNC



Aléuseuse TOS VARNSDORF WRD-150-Q



Fraiseuse ZAYER 30 KCU 12000-AR



Tour vertical STANKO



Tour vertical Dye TV-3500



Tour vertical UMARO

INSTALLATIONS

Surface couverte: 6.200 m²

Surface total: 10.000 m²

Équipement de levage: 7 ponts roulants jusqu'à 25 TN

1 chariot de levage LINDE jusqu'à 2,5 TN

PARC MACHINE

Fraiseuses: 2 CNC

Aléuseuses: 4 CNC

1 Manual

Tours verticaux: 3 CNC

1 Manual

Tours horizontaux: 2 Manuels

Pérceuse Vertical: 1 CNC

Control Dimensionnel: 1 Laser Tracker (Faro)

Bureau d'étude: CAD-CAM (Unigraphics NX)



Fraiseuse ZAYER KAIROS





Montages Industriels



ISO 9001
ISO 14001
OHSAS 18001
BUREAU VERITAS
Certification



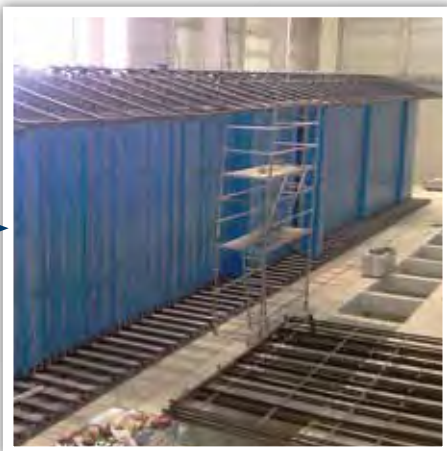
- Montages mécaniques "clé en main".
- Montages de Machines.
- Transferts de chaînes de production.



Construction et installation de silos



Construction et installation de réservoirs hydrauliques



SERVICES D'INSTALLATION :

Mise en marche de sites de production.

Installation, clé en main, de tout type de machine :

1. Sites de Manipulation de Matériel au poids: convoyeurs, élévateurs, convoyeurs de chaînes, filtres d'aspiration, mélangeurs, broyeurs, goulottes.
2. Secteur sidérurgique et métallurgique : chaînes de coulée continue, fours pour laminoirs.
3. Secteur alimentaire : chaînes de production de chocolats, de farines, de laits.
4. Secteur naval : moteurs principaux et auxiliaires de bateaux, arbres de transmission, axes de queue et hélices.
5. Machine spécifique pour les clients avec des besoins particuliers.
6. Ponts-grues jusqu'à 250TN.

SERVICE DE TRANSFERT :

1. Transfert, au sein de l'entreprise, de chaînes de production, par changements dans l'agencement.
2. Transfert de chaînes de production à un autre centre de production.
3. Transfert de sites entiers à d'autres emplacements.



Maintenance Industrielle



ISO 9001
ISO 14001
OHSAS 18001
BUREAU VERITAS
Certification



- Services complets de maintenance clé en main.
- Maintenance prévisionnelle.
- Génie industriel et maintenance.
- Technologies de maintenance.





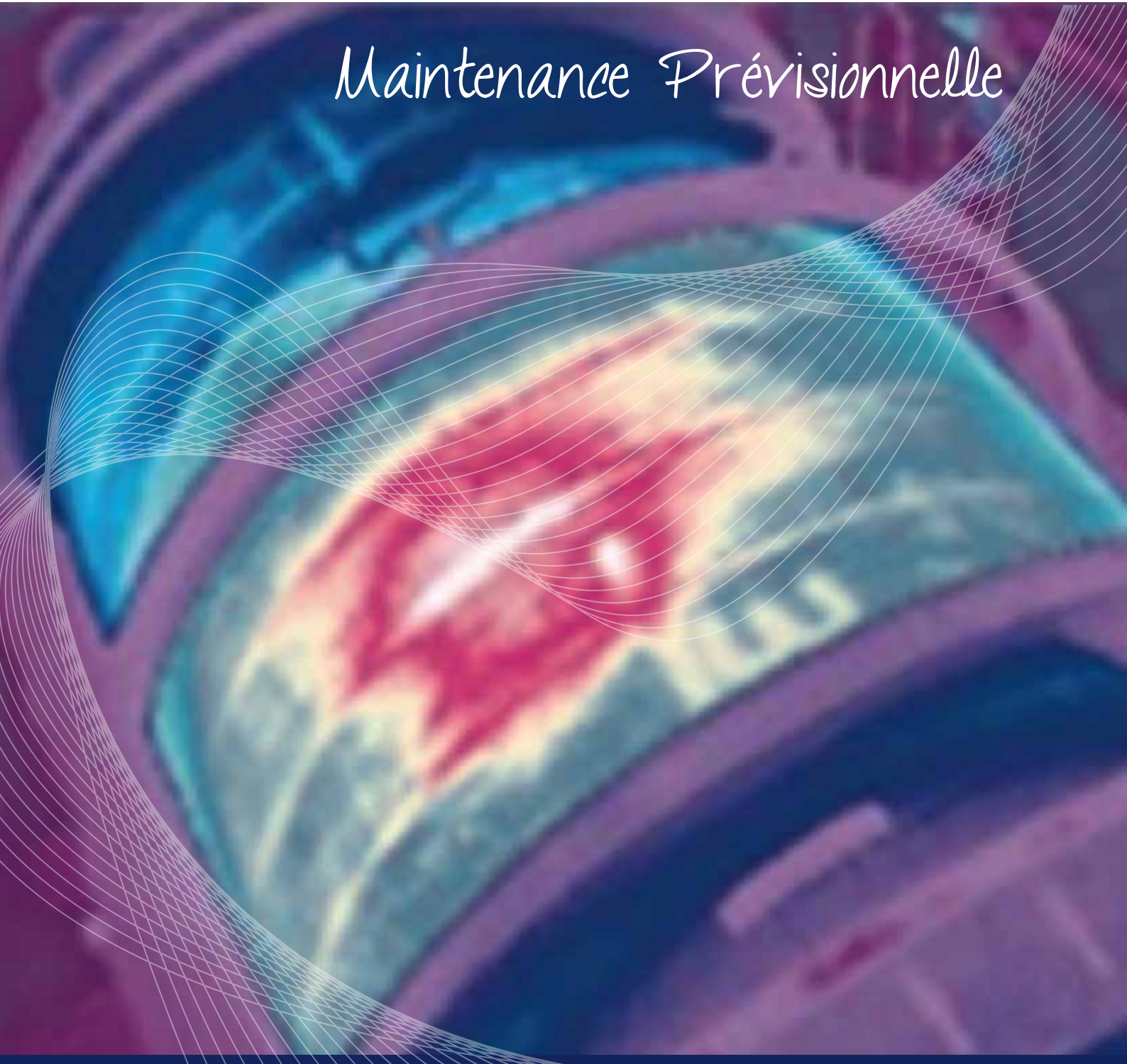
SERVICES :

- Conseil, installation et mise en marche d'un GMAO (Gestion de Maintenance Assistée par Ordinateur).
- Réalisation, adaptée à chaque client, d'un programme de Maintenance Prévisionnelle (analyse de vibrations, thermographie, ferrographie, ultrasons, analyses d'huiles, etc) et Maintenance Préventive.)
- Réalisation et mise en place de systèmes d'organisation de la Maintenance comme par exemple :
 - TPM : Maintenance productive complète.
 - RCM : Maintenance basée sur la fiabilité.
- Maintenance Préventive et Corrective : apport d'équipements de travail.
- Génie de Maintenance et Maintenance Proactive : exécution de travaux et de pannes répétitives.
- Gestion Technique, d'organisation et de contrôle de résultats.
- Techniques de Maintenance : Alignements laser (axes et poulies). Equilibrages de rotors sur site. Mécanique sur site.





Maintenance Prévisionnelle

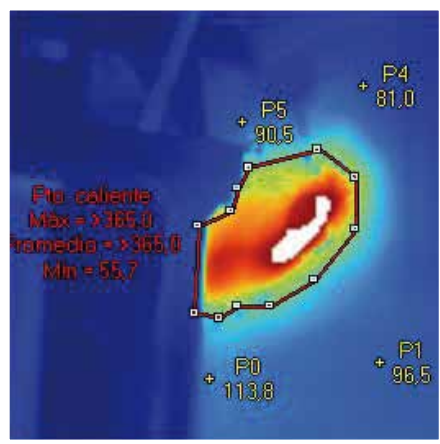


ISO 9001
ISO 14001
OHSAS 18001
BUREAU VERITAS
Certification



- Vibrations.
- Thermographies.
- Analyses d'huiles.
- Ultrasons.
- Cours et formation.
- Alignements laser d'axes et de poulies.
- Equilibrage de rotors : in situ ou sur banc horizontal.





● **ANALYSES DE VIBRATIONS (MISE EN PLACE ET SUIVI PERIODIQUES ADAPTÉ À CHAQUE CLIENT ET AUX BESOINS)**

Equipements de suivi et d'analyses de vibrations :

- > Récupérateur analyseur de vibrations de marque DLI, modèle DCA-50B (4 canaux).
- > Accéléromètre triaxial modèle 629 M18
- > Programme informatique d'analyse Expert Alert (technologie triaxial), pour l'analyse spectrographique manuelle par l'intermédiaire d'un analyste ou par informatique avec Système Expert.
- > Norme à disposition : ISO 10816, ISO 2372, ISO 7919-1, ISO 1940-1, VDI 2056 ou système de moyenne par machine à ses valeurs réelles de ALARME et FALLO.

● **ULTRASONS (DÉTECTION DE DÉFAUTS SUR MATÉRIAUX, DÉFAUTS DE ROULEMENTS ET FUITES DE GAZ SOUS PRESSION)**

● **THERMOGRAPHIE APPLICABLE SUR : SOUS-STATIONS, TABLEAUX ÉLECTRIQUES, ISOLEMENTS THERMIQUES ET SYSTÈMES MÉCANIQUES**

Appareil de Thermographie :

- > Appareil modèle Fluke // Ti 40
- > Pince ampèremétrique ISO Tech ICM 134
- > Logiciel informatique d'analyse Smart View 2.1.
- > Norme à disposition : ISO / TC 108 / SC5 N240 et la U.S. Steel I.R. Standard pour haute et basse tension.

● **ANALYSE D'HUILES (HYDRAULIQUES, LUBRIFICATION, DIÉLECTRIQUES THERMIQUES, ETC)**

Equipements d'analyse d'huiles Modalidad A.

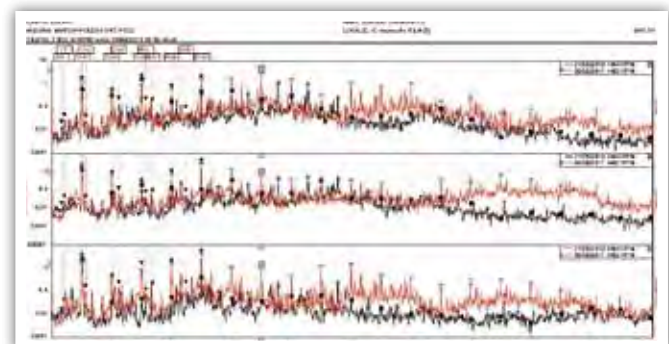
- > Viscosimètre marque SKF modèle TMVM 1.
- > Analyseur d'Etat marque SKF modèle TMEH 1.
- > Avec ces équipements nous pouvons obtenir un degré de viscosité cinématique de l'échantillon, le degré de dégradation générale de l'huile et le degré de contamination générale de l'huile.
- > Analyses adaptées aux besoins et au type de machine
- > Norme à disposition pour :
 - > Viscosité à 40°C - ASTM D 445.
 - > Contenu en additifs, usure des mé taux et contamination - ASTM 5185.

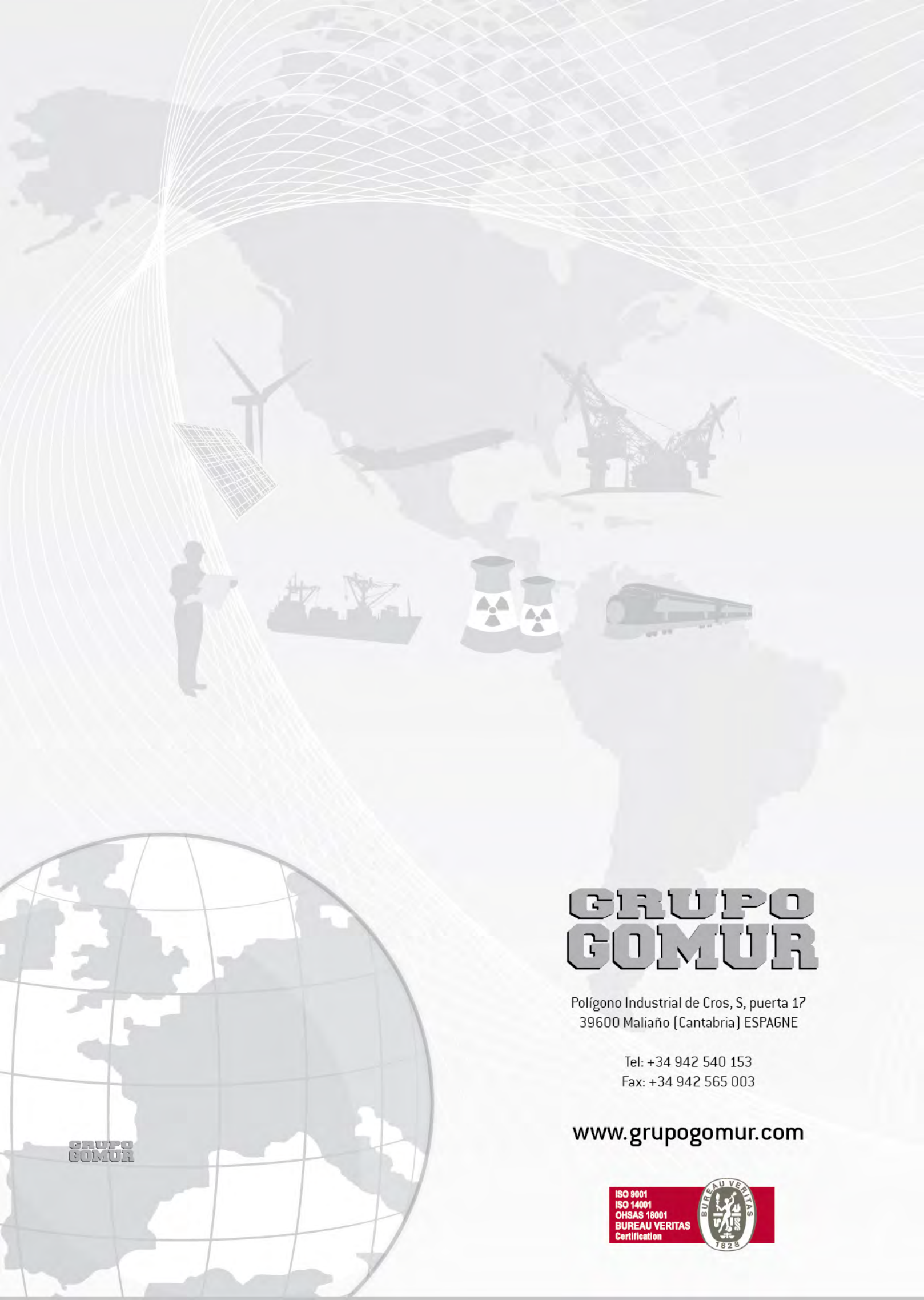
● **ALIGNEMENT LASER DE POULIES**

- > Aligneur laser SKF TMEB-2
- > Pièces supplémentaires calibrées SKF

● **ALIGNEMENT LASER D'AXES**

- > Aligneur laser d'axe Pruftechnik Rotaling Ultra
- > Pièces supplémentaires calibrées SKF
- > Distancemètre digital Leica Disto D3
- > Système de tolérances d'alignement Pruftechnik
- > Rapports de synthèse de résultats





GRUPO GOMUR

Polígono Industrial de Cros, S, puerta 17
39600 Maliaño (Cantabria) ESPAGNE

Tel: +34 942 540 153

Fax: +34 942 565 003

www.grupogomur.com

GRUPO
GOMUR

ISO 9001
ISO 14001
OHSAS 18001
BUREAU VERITAS
Certification

